



REDES IT

Installation de l'application Arces

Win 8

14/09/2016

REDES IT Sarl

Société à responsabilité limitée

Rm Hock, 4
L-9991 Weiswampach

Tel. +32 81 46 80 61
+352 269 089 19

Fax +32 81 73 04 87

info@aedesit.com
www.aedesit.com



Ce document décrit la procédure d'installation du logiciel Arces.

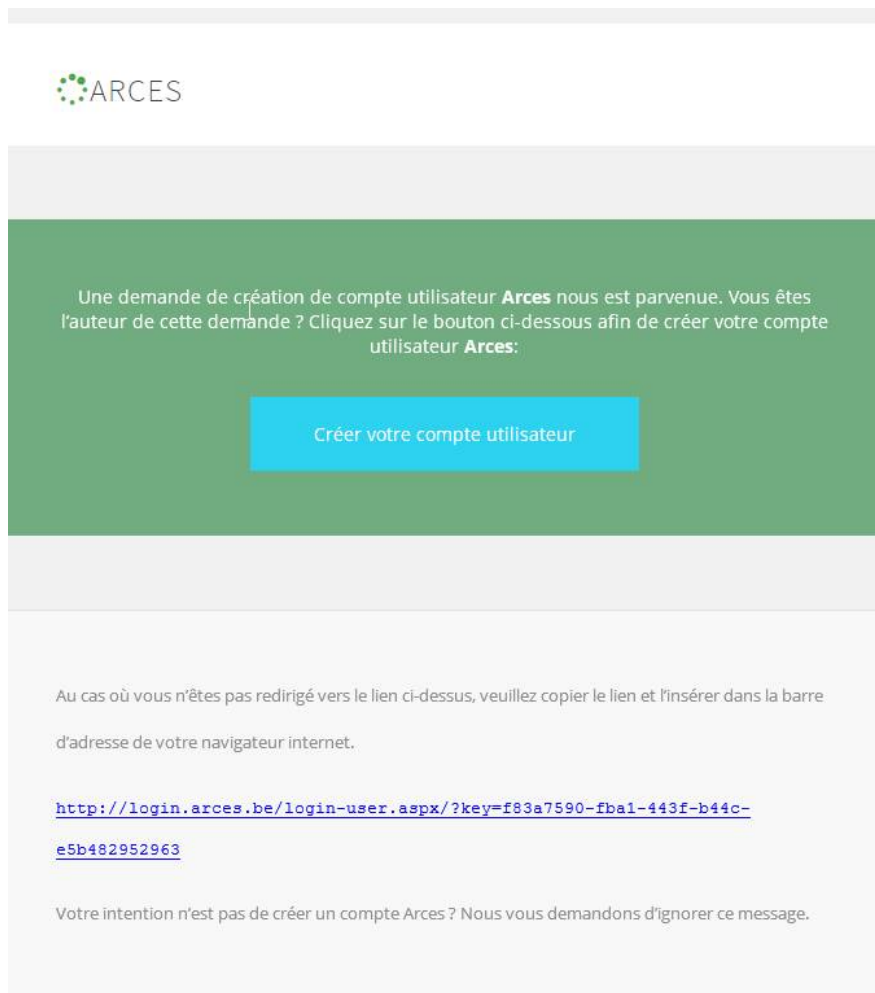
Le fichier d'installation nécessaire est téléchargeable à l'adresse suivante :

<https://www.arces.be/downloads/Arces.exe>

En préalable à l'installation, vous aurez fourni à votre account manager les nom, prénom et email de tous les membres de votre bureau.

Votre account aura ensuite créé les accès personnalisés à l'application.

A chaque création d'accès, la personne concernée reçoit un email l'invitant à créer son compte et spécifier un mot de passe de son choix. Cette manipulation doit être effectuée dans les 5 jours.



Elle aboutit ensuite à un formulaire en ligne qu'elle complète.



Il arrive que la page du formulaire en ligne ne se charge pas correctement et apparaisse de la sorte.

Mon profil Arces



Par ce formulaire, vous **définissez vos codes d'accès** à l'application courtier Arces. Vous saisissez un **nom d'utilisateur** et le **mot de passe** désiré. Après la création, vous serez **averti par e-mail**, à l'adresse e-mail sauvegardée chez Arces, de la création de votre utilisateur.

Les informations n'ont pu être chargées. Veuillez réessayer plus tard.

Dans ce cas, veuillez recharger la page en appuyant sur F5. Si cela ne fonctionne toujours pas, veuillez prendre contact avec la Compagnie Arces 081/35 42 03.



Mon profil Arces

Par ce formulaire, vous **définissez vos codes d'accès** à l'application courtier Arces. Vous saisissez un **nom d'utilisateur** et le **mot de passe** désiré. Après la création, vous serez **averti par e-mail**, à l'adresse e-mail sauvegardée chez Arces, de la création de votre utilisateur.

Nom
Kötten

Prénom
David

Nom d'utilisateur

Mot de passe ⓘ

Confirmer le mot de passe. ⓘ

VALIDER MON PROFIL

Pour générer un mot de passe sécurisé, vous pouvez par exemple utiliser <https://identitysafe.norton.com/fr/password-generator>.

Ce mot de passe sera retenu par le système et vous n'aurez pas à le retaper systématiquement pour entrer dans l'application.



Lorsque vous cliquez sur « Valider votre profil », il arrive que le message suivant apparaisse : « 'Logon Name' doit avoir une valeur unique. 'DRATest' est déjà utilisé».

Nom d'utilisateur

DRATest

Mot de passe ⓘ

Confirmer le mot de passe. ⓘ

VALIDER MON PROFIL

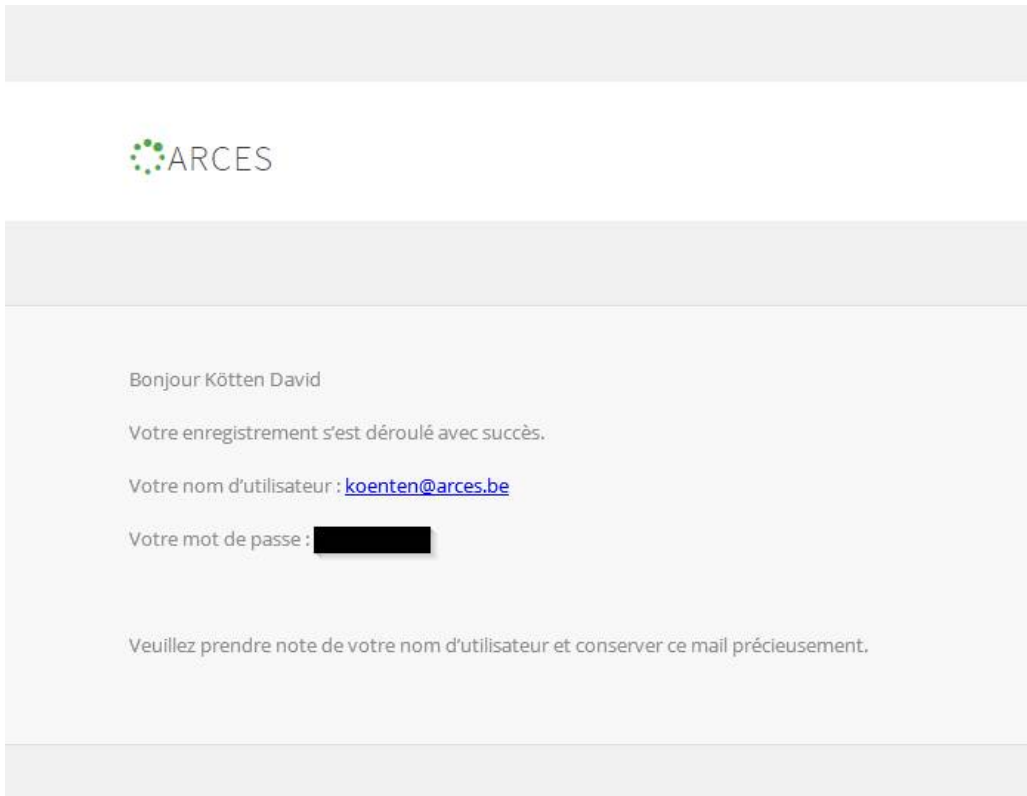
Vous devez corriger les erreurs suivantes :

- 'Logon Name' doit avoir une valeur unique. 'DRATest' est déjà utilisé.

Veillez néanmoins consulter votre boîte mail car le mail de confirmation vous est sans doute parvenu entre-temps. Il s'agit simplement d'un problème d'affichage.



Voici le mail de confirmation de la personnalisation de l'accès !

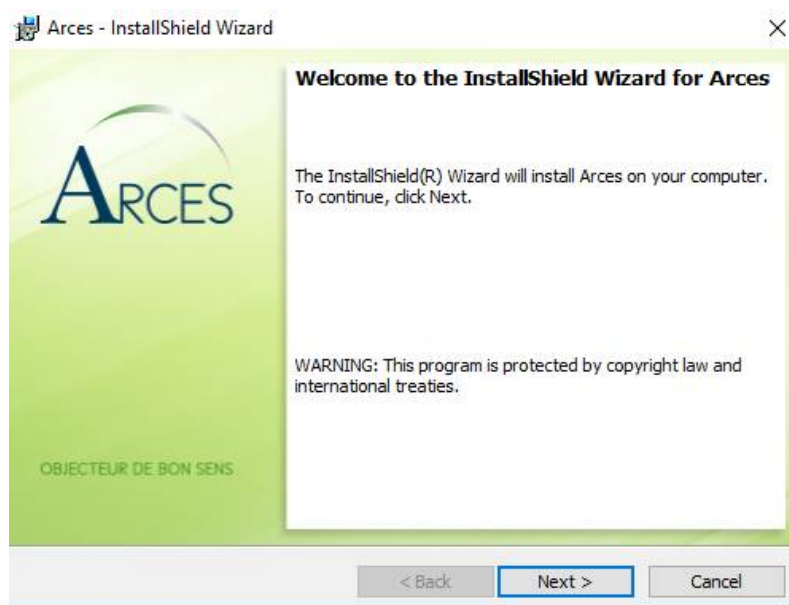


Nous vous suggérons de conserver ce mail ou de noter vos identifiants – nom d'utilisateur et mot de passe - dans un fichier personnel sécurisé.

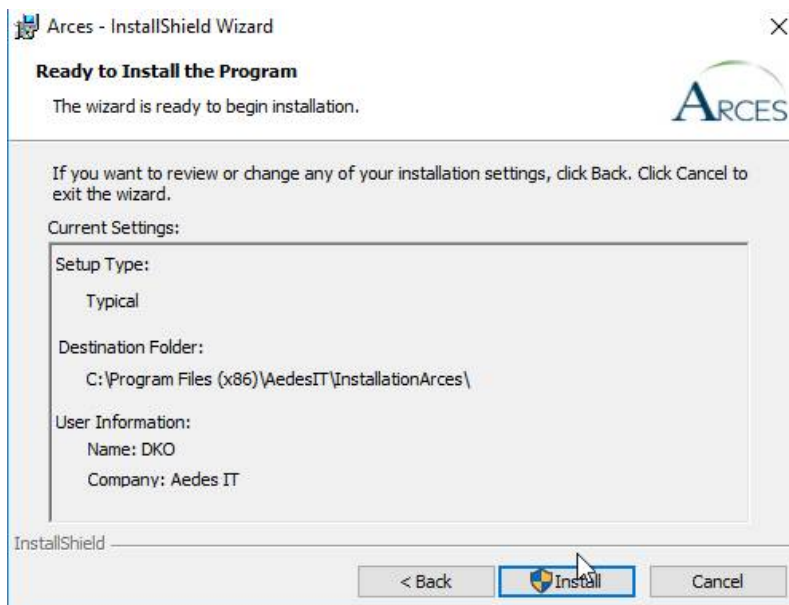


EXÉCUTER LE FICHER ARCES.EXE

Etape 1 : Appuyez sur « Next »



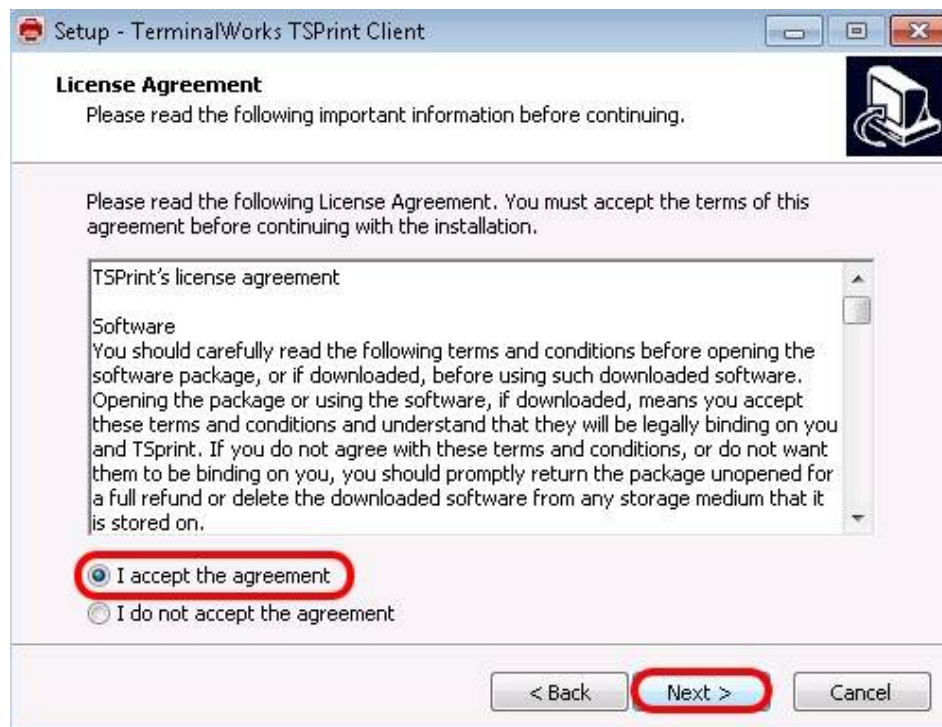
Etape 2 : Appuyez sur « Install »



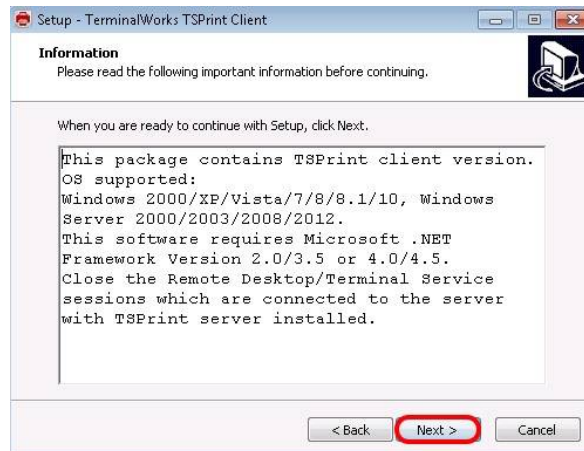
Etape 3: Appuyez sur « Next »



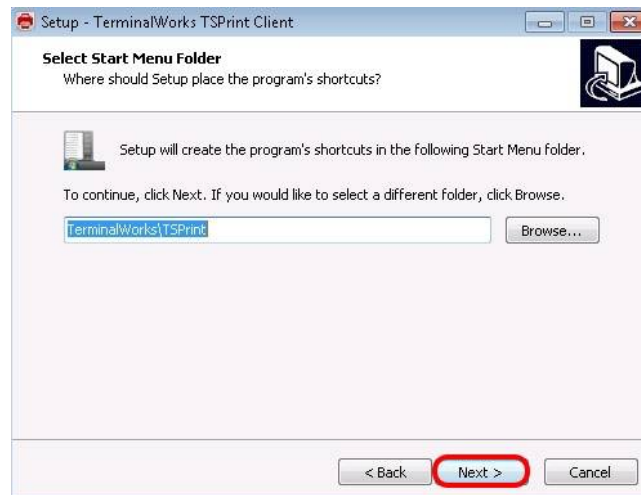
Etape 4: Acceptez les conditions générales et appuyez sur « Next »



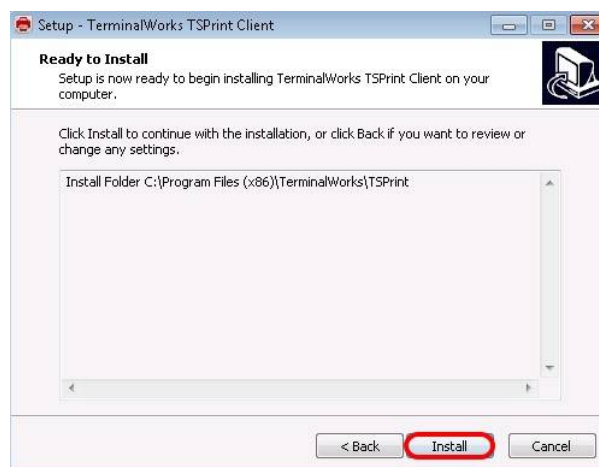
Etape 5: Appuyez sur « Next »



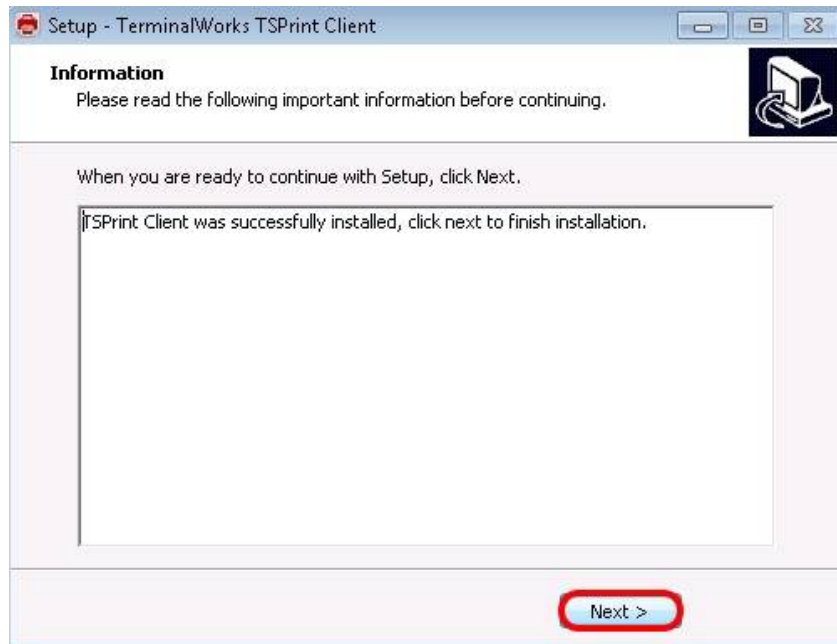
Etape 6: Appuyez sur « Next »



Etape 7: Appuyez sur « Install »



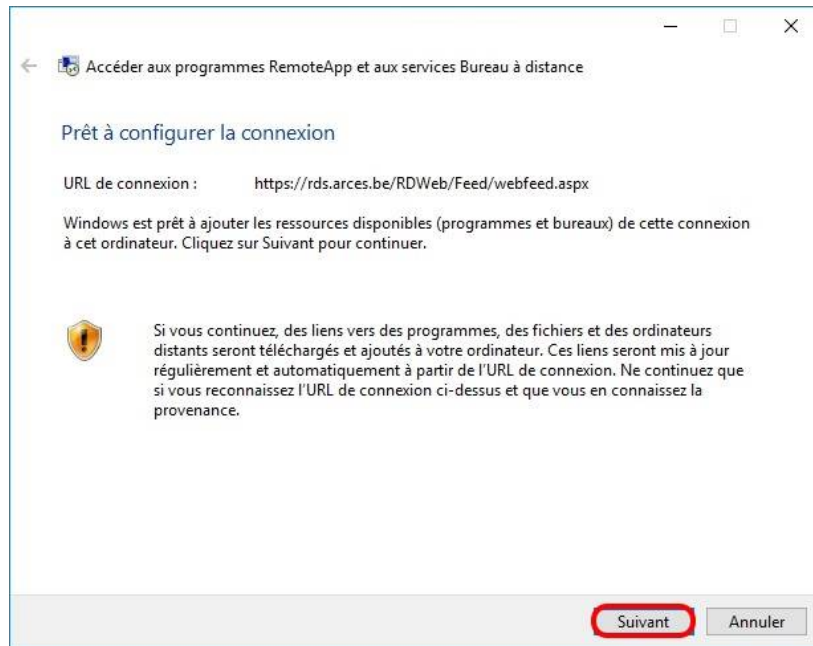
Etape 8: Appuyez sur « Next »



Etape 9: Appuyez sur « Finish »



Etape 10 : Appuyez sur « Suivant »



Etape 11 : Veuillez introduire l'utilisateur et le mot de passe que vous avez reçus dans le mail de confirmation.

Il s'agit du nom d'utilisateur que vous avez créé + [@arces.be](mailto:)

En plus merci de cocher systématiquement la case « Mémoriser ces informations » !

it des ressources de connexion

Sécurité de Windows

Entrer vos informations d'identification

Ces informations d'identification seront utilisées pour la connexion à rds.arces.be et les ressources des programmes RemoteApp et des services Bureau à distance qu'il fournit.

user@arces.be

.....

Domaine : arces.be

Mémoriser ces informations

OK Annuler

Si ce nom d'utilisateur ne fonctionne pas, veuillez alors introduire le nom d'utilisateur que vous avez créé précédé de DMZ-ARCES\

LES RESSOURCES DE CONNEXION

Sécurité de Windows

Entrer vos informations d'identification

Ces informations d'identification seront utilisées pour la connexion à rds.arces.be et les ressources des programmes RemoteApp et des services Bureau à distance qu'il fournit.

DMZ-ARCES\User

.....

Domaine : DMZ-ARCES

Mémoriser ces informations

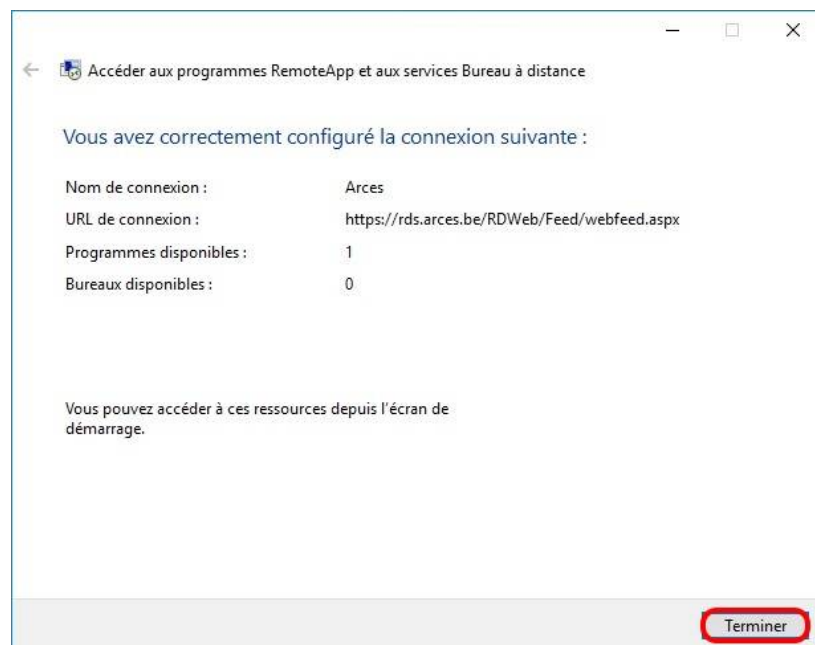
OK Annuler



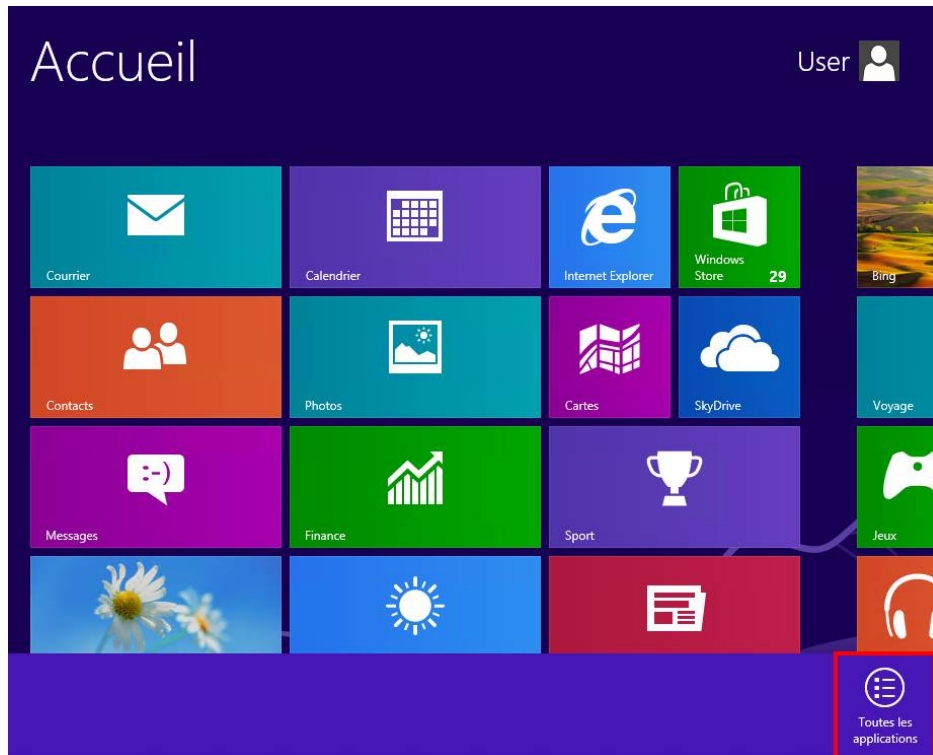
Pour effectuer un \, cliquez sur la touche "Alt gr" et en même temps sur la touche \



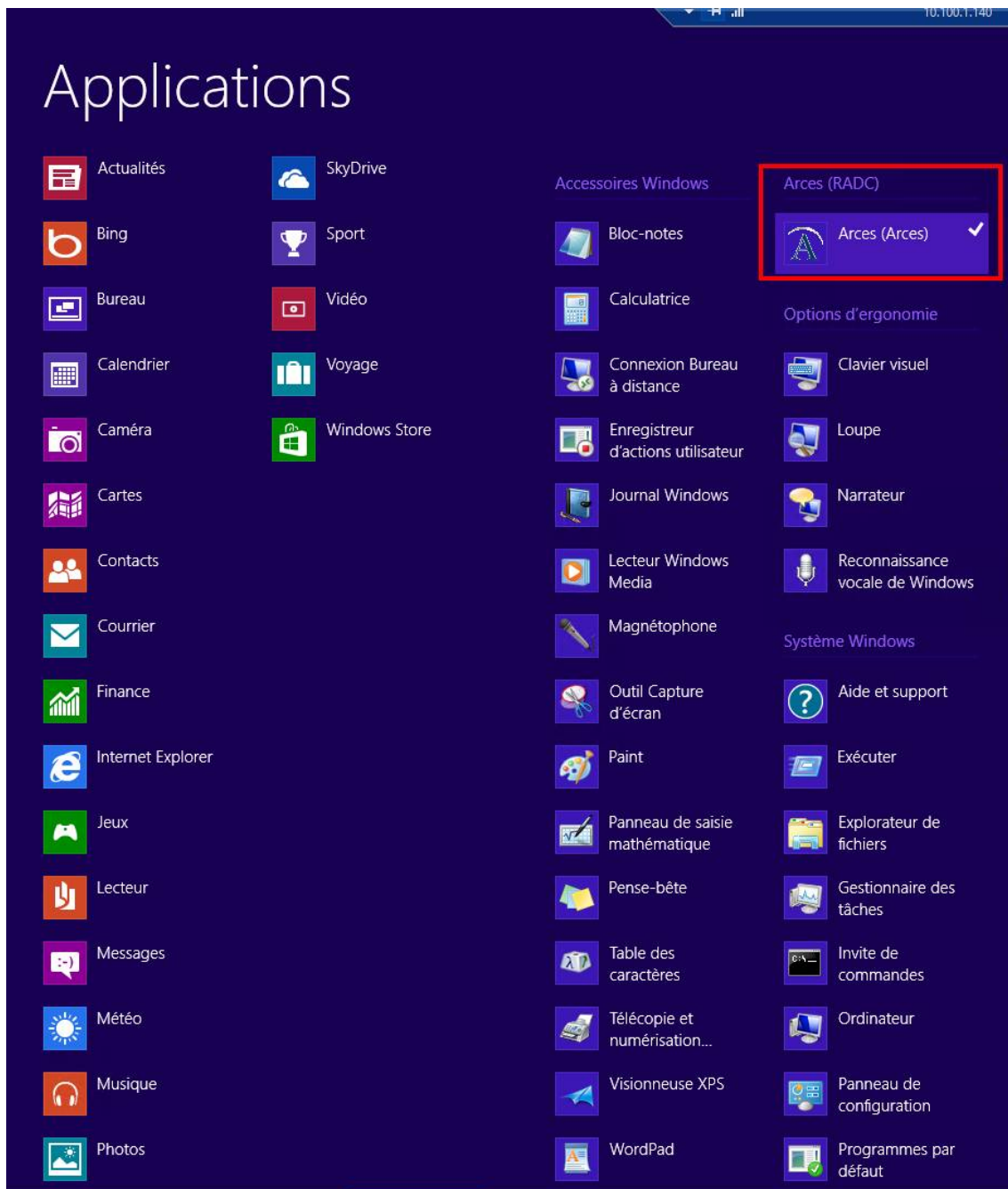
Etape 12 : Appuyez sur « Terminer »



Etape 13 : L'application se trouve dans le menu de démarrage.
En option, vous avez la possibilité de créer un raccourci vers le bureau.

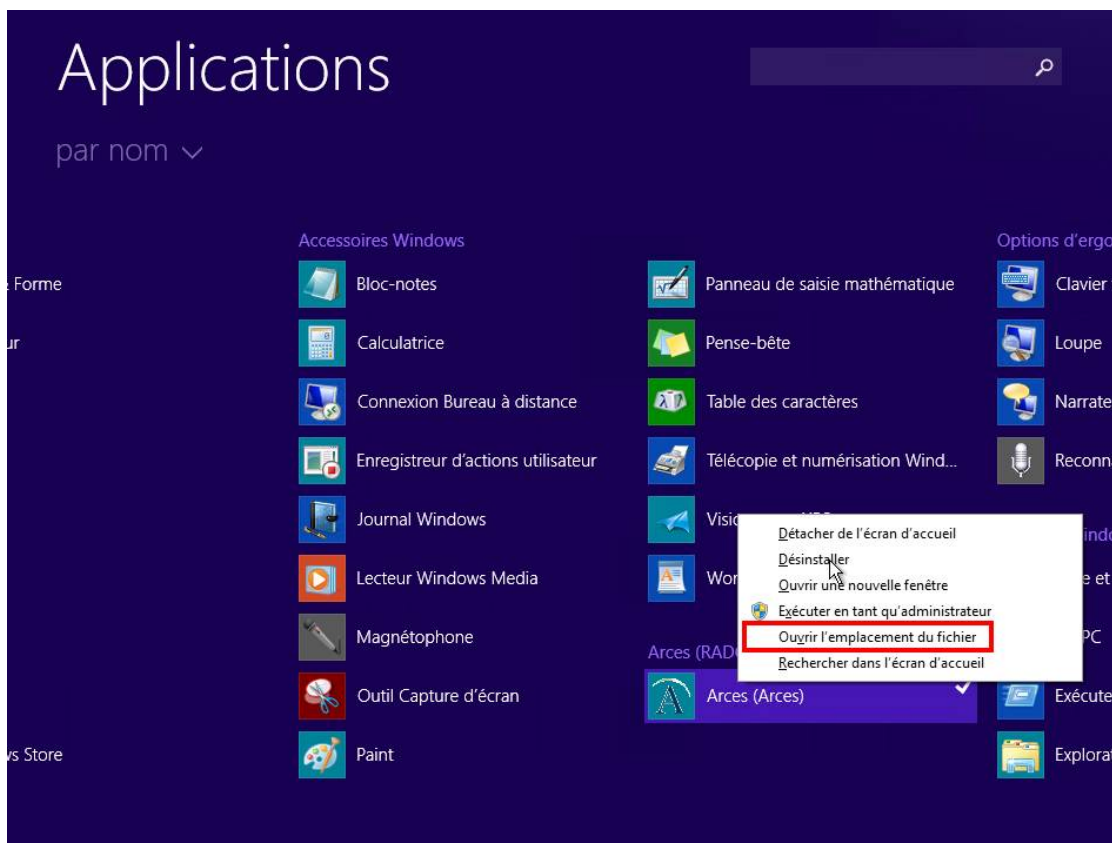


Quand vous cliquez sur le bouton « Toutes les applications », une fenêtre vous propose toutes les applications disponibles.

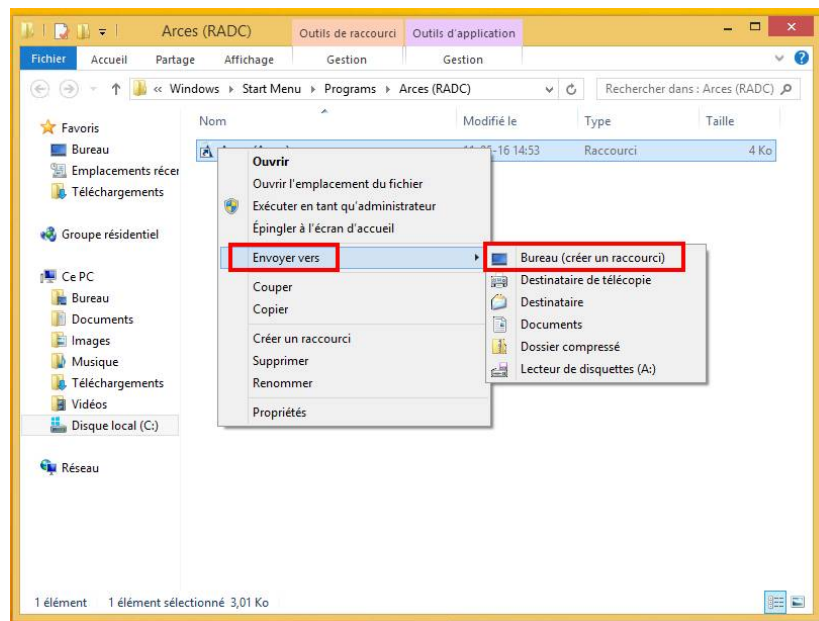


Faites un clic droit sur « Arces » et sélectionnez « Ouvrir l'emplacement du fichier ».





Une fois que l'emplacement du fichier s'ouvre, faites un clic droit et sélectionnez « envoyer vers Bureau » (Créer un raccourci)



Etape 14 : Cochez la case, puis cliquez sur connexion

