



## Aanmelden bij ARCES – Stand Alone – Productietool:

### Inhoudsopgave

Aanmelden als Partner van de Groep: .....	2
Aanmelden als StandAlone Partner: .....	3
Aanmelden als nieuwe gebruiker: .....	5

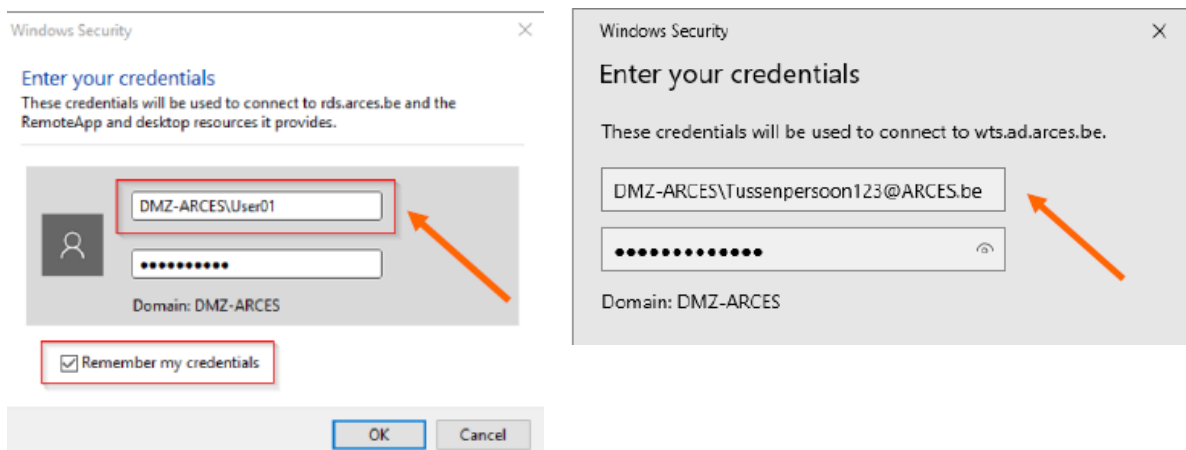
## Aanmelden als Partner van de Groep:

Via het platform van P&V/Vivium zal u bij de TOOL – **ARCES Productietool** – kunnen terugvinden.

U klikt op **ARCES Productietool** (= link naar de applicatie **Arcga.arces.be**).

U krijgt het volgende scherm: *Enter your credentials*.

Gelieve uw gebruikersnaam ([Tussenpersoon@arces.be](mailto:Tussenpersoon@arces.be)) in te vullen en uw wachtwoord.



Klik op OK

U wordt nu doorverwezen naar de **Productietool**.



## Aanmelden als StandAlone Partner:

Via de website ([www.arces.be](http://www.arces.be)) van ARCES zal u bij de TOOL – **ARCES Productietool** – kunnen terugvinden.

Onderaan op de homepagina, klikt u op Applicatie IT:

Copyright 2022 ARCES | All Rights Reserved

Wettelijke informatie

Applicatie IT

U klikt op de applicatielink: **Arcga.arces.be:**

### Arces Productie

- Link naar de applicatie: [Arcga.arces.be](http://Arcga.arces.be)
- [Hoe inloggen in de productietool?](#)
- [Hoe digitaal documenten doorsturen naar uw klant?](#)

**STAP 1:** U dient zich **EERST** te registreren:

Klik op **REGISTER NEW USER**

Klik op **NO** (=registratie zonder ID CARD)

Vul alle verplichte velden aan

Bevestig dat u geen robot bent

Bevestig door op **REGISTER** te klikken

[Register new user - Forgotten password?](#)

[Update my registration - Upgrade my registration with eID](#)

[Help - Manual MasterUser](#)

Wanneer u geregistreerd bent, ontvangt u een **bevestigingsmail**.



Daarna kan u **inloggen**:

A screenshot of a web login form. The title "Login" is in blue. Below it are two input fields: "Login" and "Password". A blue "Login" button is positioned below the fields. At the bottom, there is a link "Eenmalige Code" in purple.

U kan inloggen via **twee opties**:

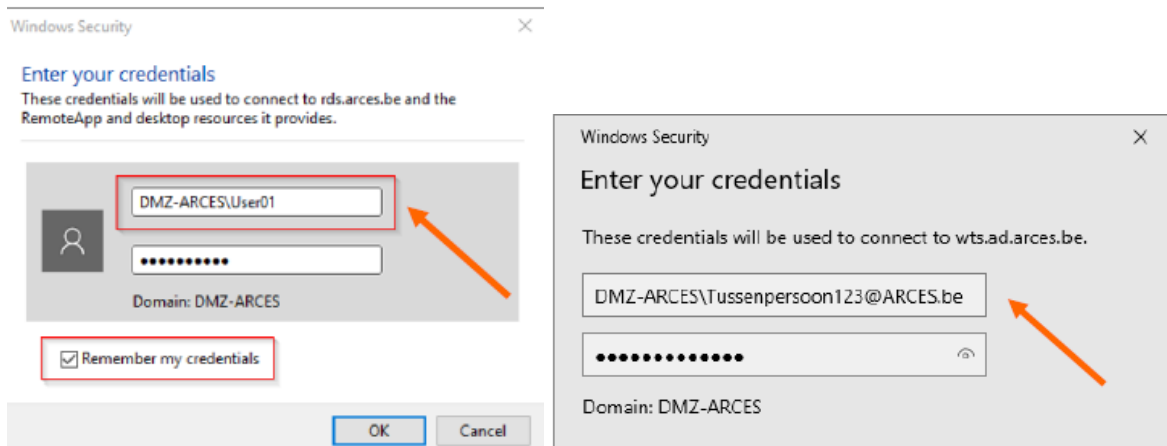
- **Optie 1**: met uw e-ID
- **Optie 2**: met uw emailadres
  - Vul uw login en wachtwoord in

U krijgt een SMS op uw GSM met een **eenmalige code**. Type deze code in

## STAP 2: ARCES- Productietool:

U krijgt het volgende scherm: *Enter your credentials*.

Gelieve uw gebruikersnaam ([Tussenpersoon@arces.be](mailto:Tussenpersoon@arces.be)) in te vullen en uw wachtwoord.



Klip op OK

U wordt nu doorverwezen naar de **Productietool**.

## Aanmelden als nieuwe gebruiker:

Wenst u toegang tot **ARCES-Productietool**? Gelieve een mail te sturen naar [productie@arces.be](mailto:productie@arces.be) met uw gegevens zodat wij een gebruikersaccount kunnen aanmaken.