



REDES IT

# Installation de l'application Arces

Win 10

---

14/09/2016

**REDES IT Sarl**

Société à responsabilité limitée

Rm Hock, 4  
L-9991 Weiswampach

Tel. +32 81 46 80 61  
+352 269 089 19

Fax +32 81 73 04 87

info@oedesit.com  
www.oedesit.com



Ce document décrit la procédure d'installation du logiciel Arces.

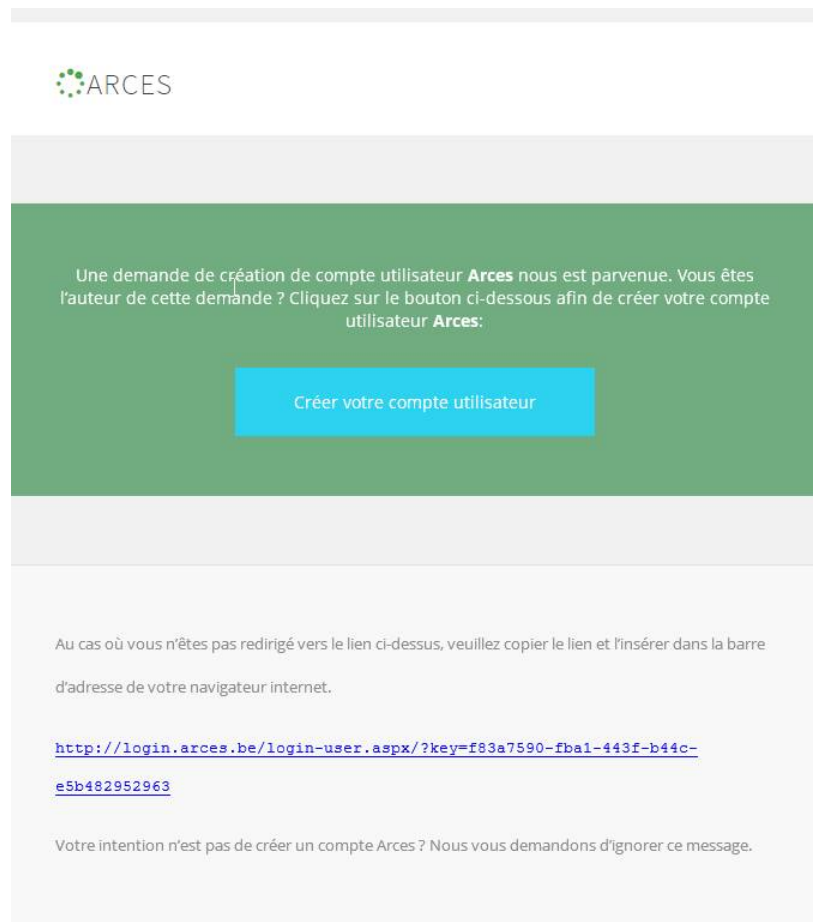
Le fichier d'installation nécessaire est téléchargeable à l'adresse suivante :

<https://www.arces.be/downloads/Arces.exe>

En préalable à l'installation, vous aurez fourni à votre account manager les nom, prénom et email de tous les membres de votre bureau.

Votre account aura ensuite créé les accès personnalisés à l'application.

A chaque création d'accès, la personne concernée reçoit un email l'invitant à créer son compte et spécifier un mot de passe de son choix. Cette manipulation doit être effectuée dans les 5 jours.



Elle aboutit ensuite à un formulaire en ligne qu'elle complète.



Il arrive que la page du formulaire en ligne ne se charge pas correctement et apparaisse de la sorte.

## Mon profil Arces



Par ce formulaire, vous **définissez vos codes d'accès** à l'application courtier Arces. Vous saisissez un **nom d'utilisateur** et le **mot de passe** désiré. Après la création, vous serez **averti par e-mail**, à l'adresse e-mail sauvegardée chez Arces, de la création de votre utilisateur.

Les informations n'ont pu être chargées. Veuillez réessayer plus tard.

Dans ce cas, veuillez recharger la page en appuyant sur F5. Si cela ne fonctionne toujours pas, veuillez prendre contact avec la Compagnie Arces 081/35 42 03.



**Mon profil Arces**

Par ce formulaire, vous **définissez vos codes d'accès** à l'application courtier Arces. Vous saisissez un **nom d'utilisateur** et le **mot de passe** désiré. Après la création, vous serez **averti par e-mail**, à l'adresse e-mail sauvegardée chez Arces, de la création de votre utilisateur.

Nom  
Kötten

Prénom  
David

Nom d'utilisateur

Mot de passe ⓘ

Confirmer le mot de passe. ⓘ

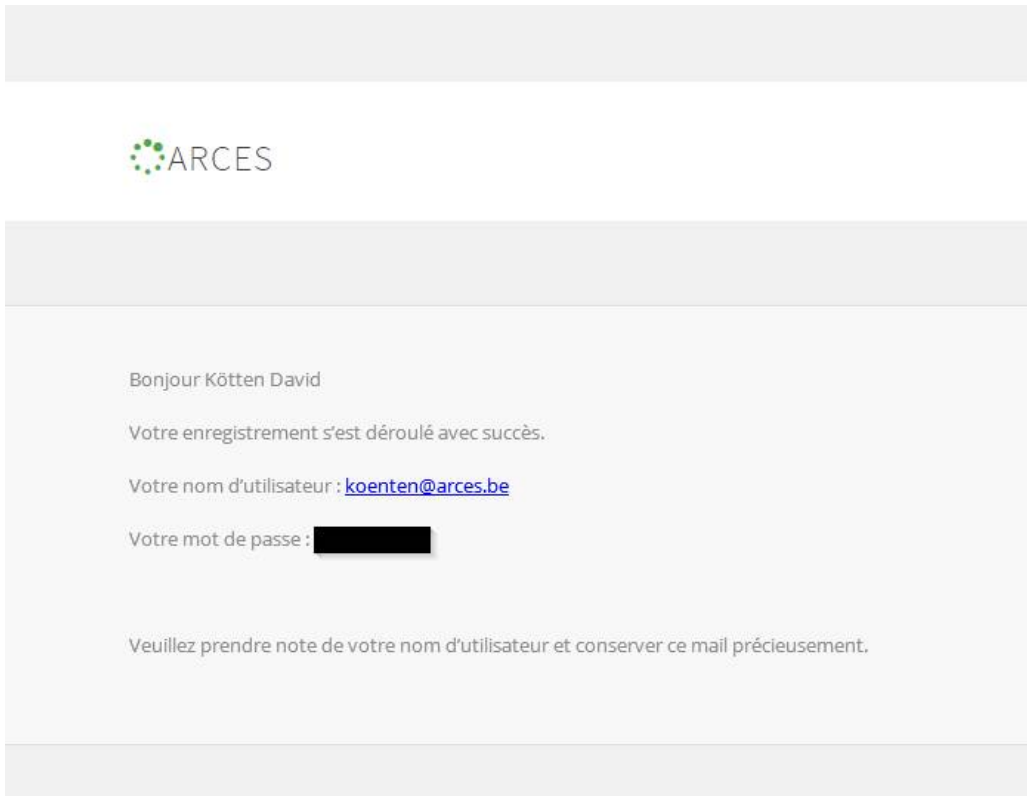
**VALIDER MON PROFIL**

Pour générer un mot de passe sécurisé, vous pouvez par exemple utiliser <https://identitysafe.norton.com/fr/password-generator>.

Ce mot de passe sera retenu par le système et vous n'aurez pas à le réintroduire systématiquement pour entrer dans l'application.



Voici le mail de confirmation de la personnalisation de l'accès !

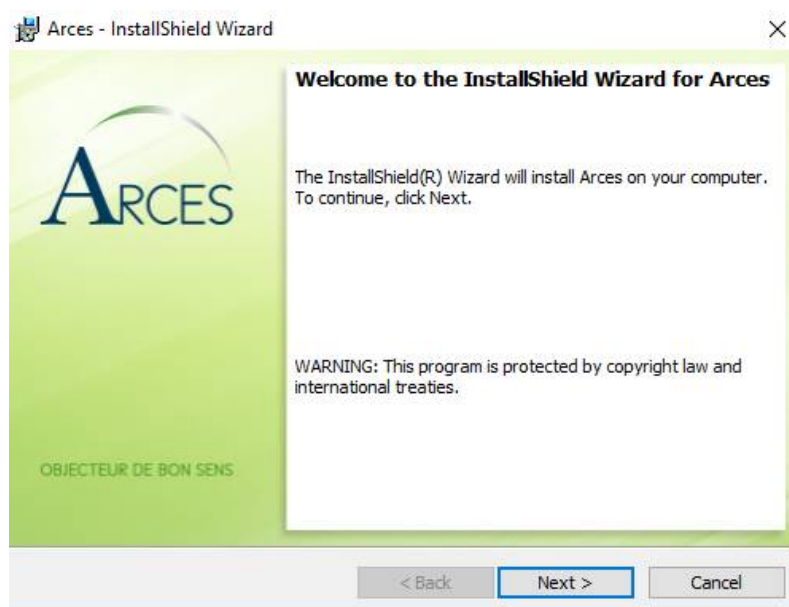


Nous vous suggérons de conserver ce mail ou de noter vos identifiants – nom d'utilisateur et mot de passe - dans un fichier personnel sécurisé.

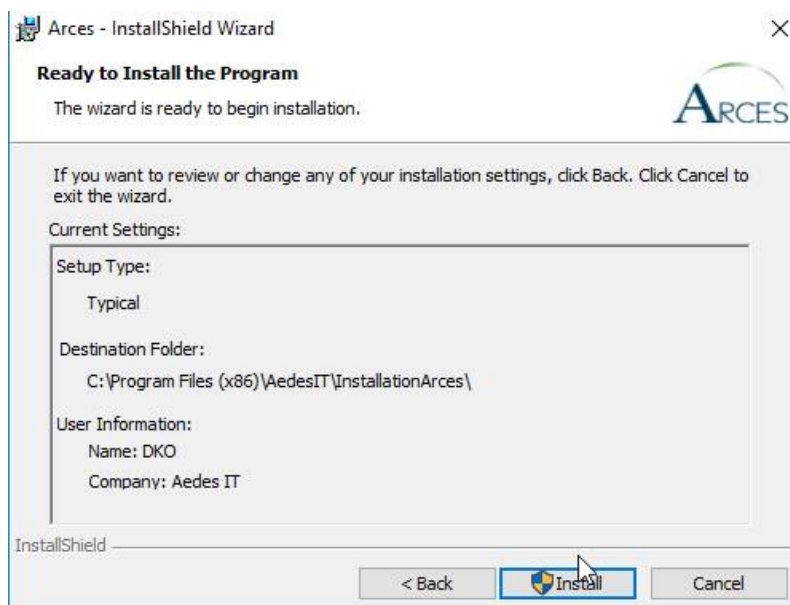


# EXÉCUTER LE FICHER ARCES.EXE

Etape 1 : Appuyez sur « Next »



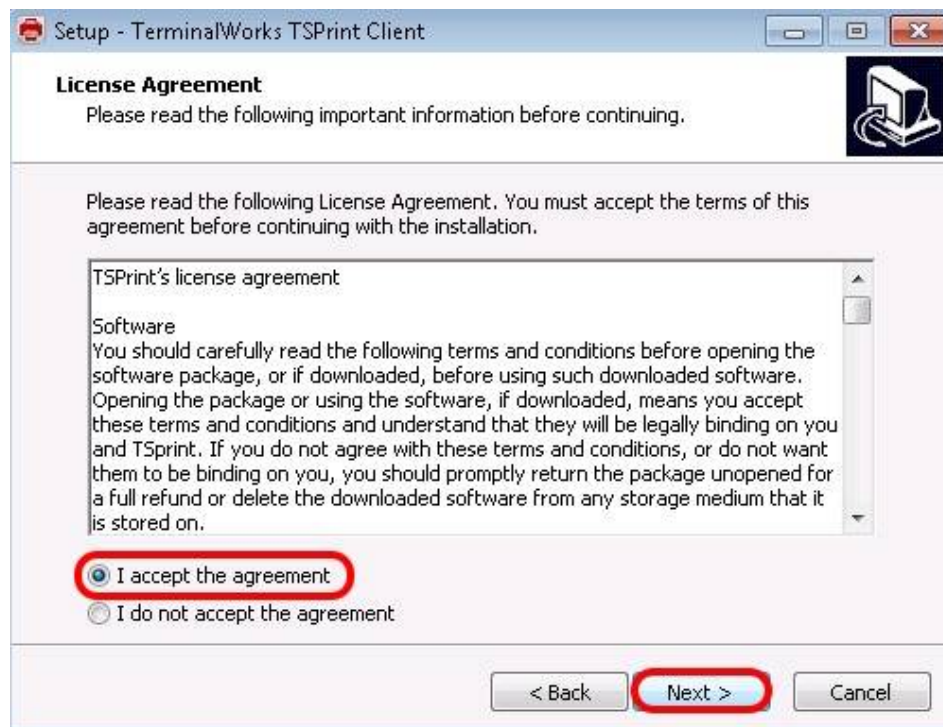
Etape 2 : Appuyez sur « Install »



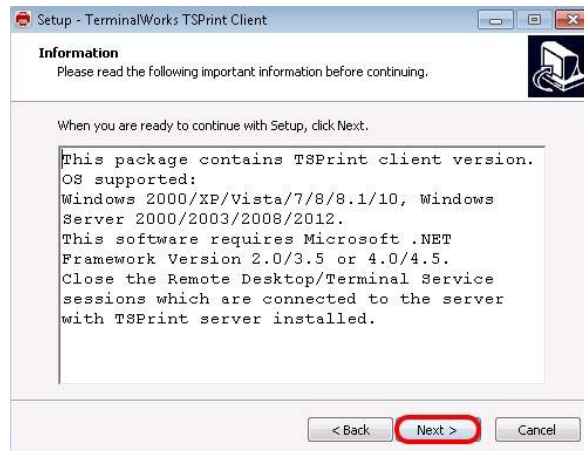
Etape 3: Appuyez sur « Next »



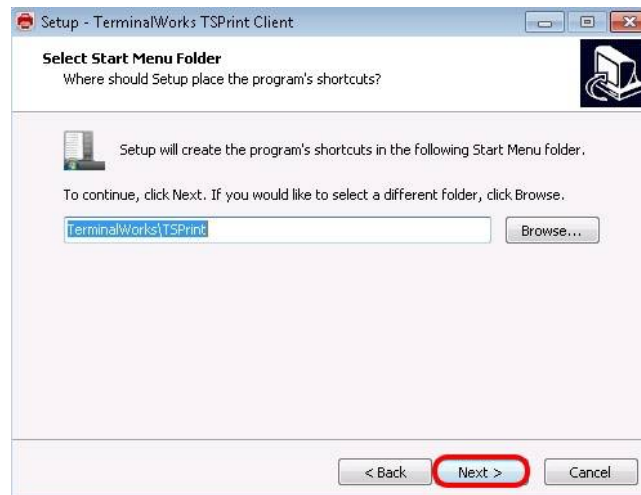
Etape 4: Acceptez les conditions générales et appuyez sur « Next »



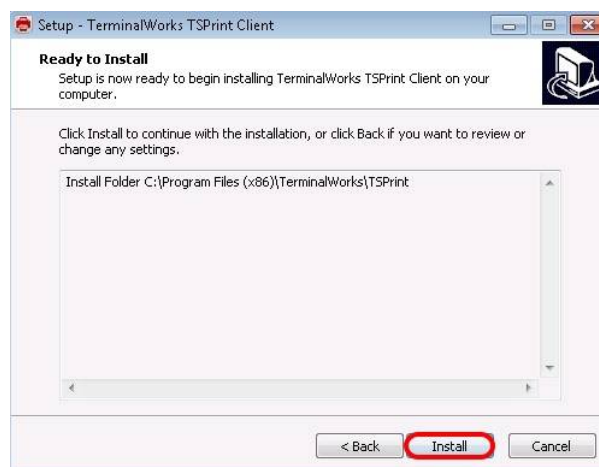
## Etape 5: Appuyez sur « Next »



## Etape 6: Appuyez sur « Next »

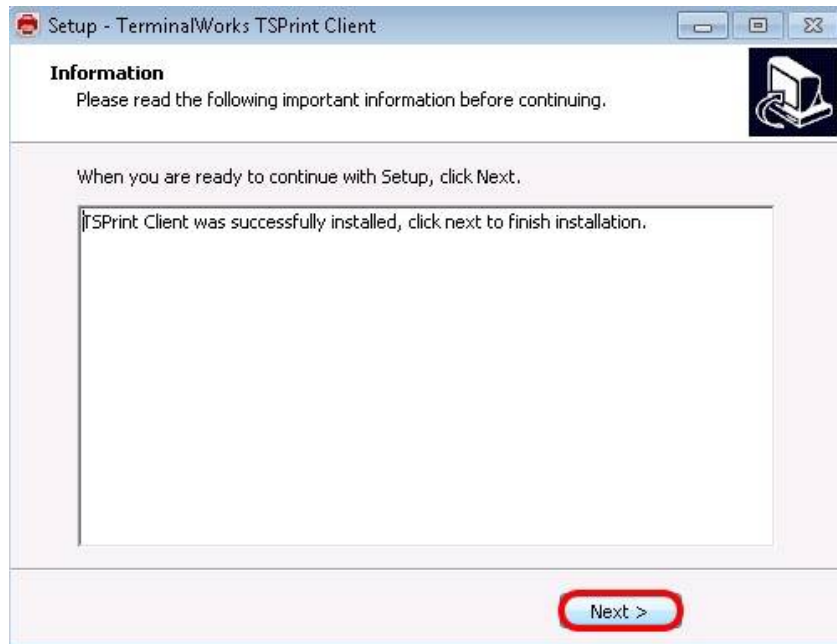


## Etape 7: Appuyez sur « Install »

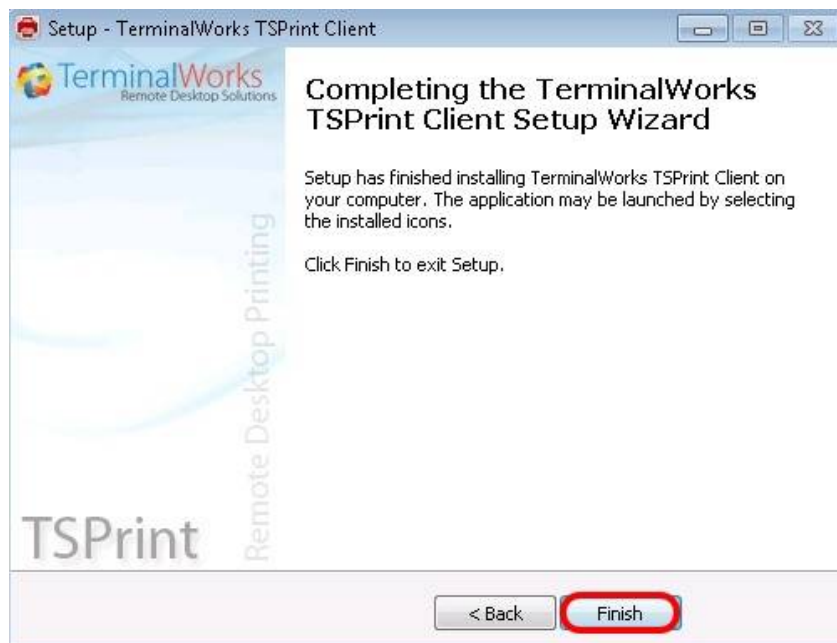




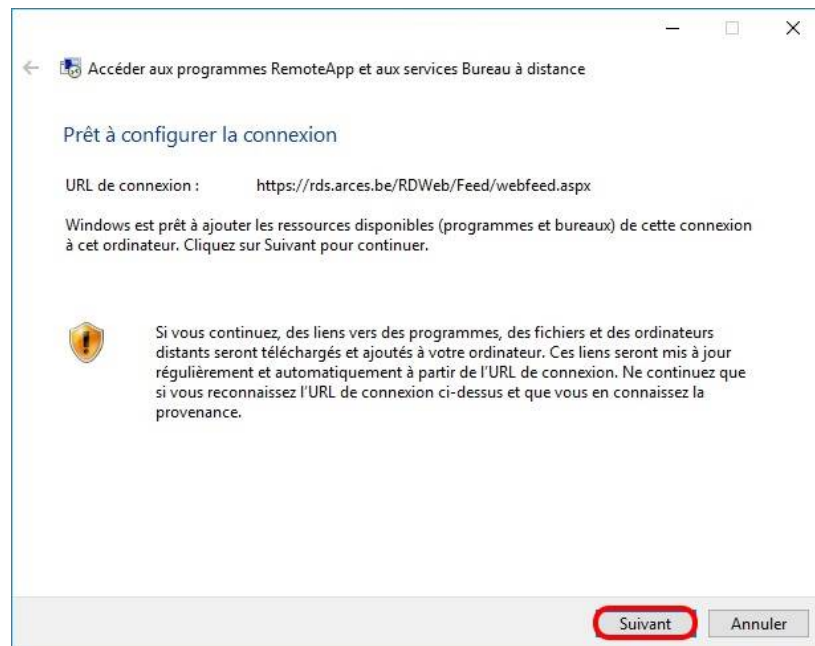
Etape 8: Appuyez sur « Next »



Etape 9: Appuyez sur « Finish »



Etape 10 : Appuyez sur « Suivant »

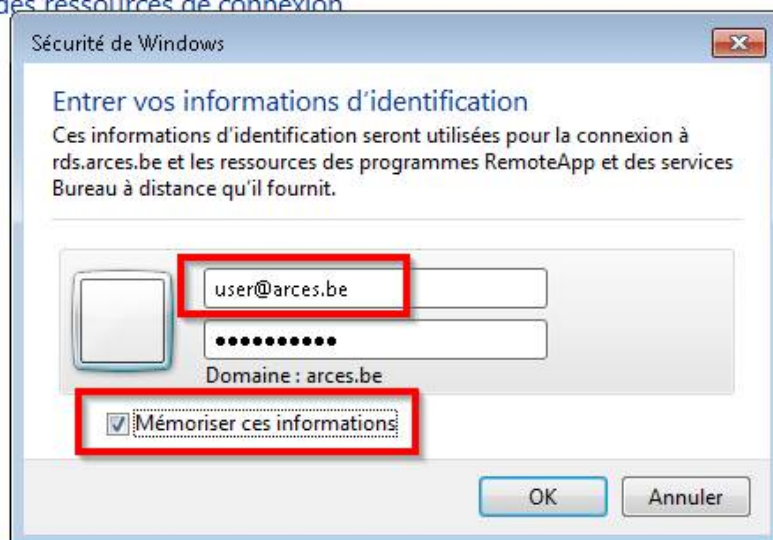


Etape 11 : Veuillez introduire l'utilisateur et le mot de passe que vous avez reçus dans le mail de confirmation.

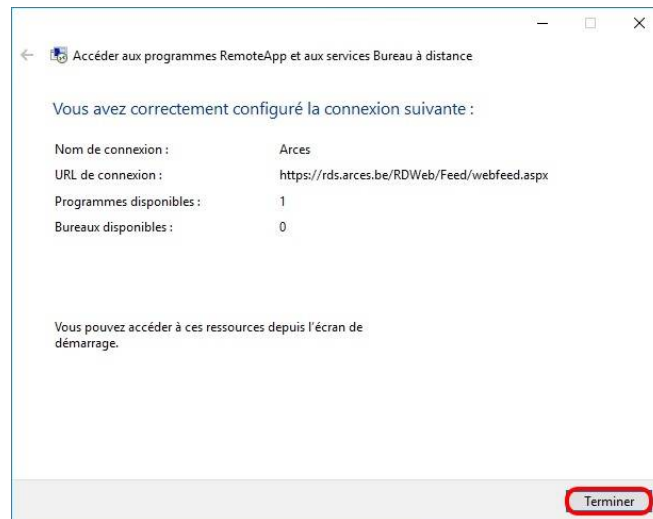
Il s'agit du nom d'utilisateur que vous avez créé + `@arces.be`

En plus merci de cocher systématiquement la case « Mémoriser ces informations » !

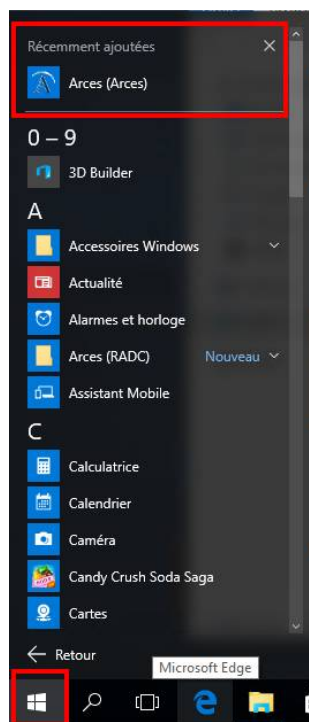
it des ressources de connexion



Etape 12 : Appuyez sur « Terminer »



Etape 13: L'application se trouve dans le menu de démarrage, sous la rubrique « récemment ajoutée ».  
En option, vous avez la possibilité de créer un raccourci vers le bureau, soit un cliquer-glisser, soit via un clic droit et sélectionnez « envoyer vers Bureau » (Créer un raccourci)



Etape 14 : Cochez la case, puis cliquez sur connexion

